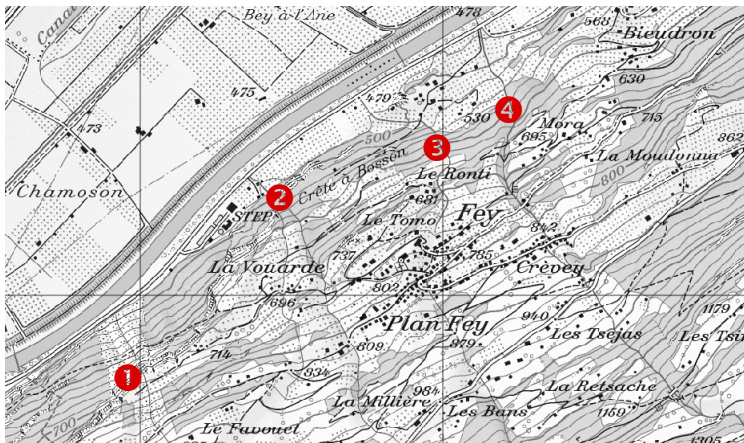


Cascades de glace, Bieudron

Plusieurs secteurs de cascade de glace sont situés entre Bieudron et Sion. Vous trouverez sur l'extrait ci-dessous les zones les plus classiques. Ces secteurs, malgré leur basse altitude, sont souvent en conditions. Ne sont pas sur l'extrait les cascades des Fermes du Rhône et des Ronquoz.



1 Cascade de la conduite Cleuson-Dixence

Accès depuis Fey, La Vouarde. Suivre le sentier qui rejoint l'usine hydroélectrique de Bieudron. Possibilité également d'accéder depuis la route Riddes – Aproz, prendre le sentier derrière l'usine ou remonter directement le torrent depuis la route. 150m, 4 longueurs, relais équipés en rive droite, descente par la Vouarde ou en rappel. Lorsqu'il y a peu de glace, il est possible d'accéder depuis le haut pour contrôler les conditions de gel.

2 Cascade de la STEP

Première longueur évidente depuis la route Riddes – Aproz, à l'Est de la STEP de Bieudron. Possibilité de remonter le torrent.

3 Cascade de la Crête à Bosson

Remonter le torrent facile jusqu'au grand mur. Possibilité de poser une moulinette (relais sur arbre). Descente par les vergers en rive droite depuis le pied du grand mur.

4 Cascade de Bieudron

Intéressant secteur de moulinettes à aménager (lierre), des informations complémentaires suivront. Les rideaux entre ce secteur et la cascade de la Crête à Bosson ne sont pas intéressants.

